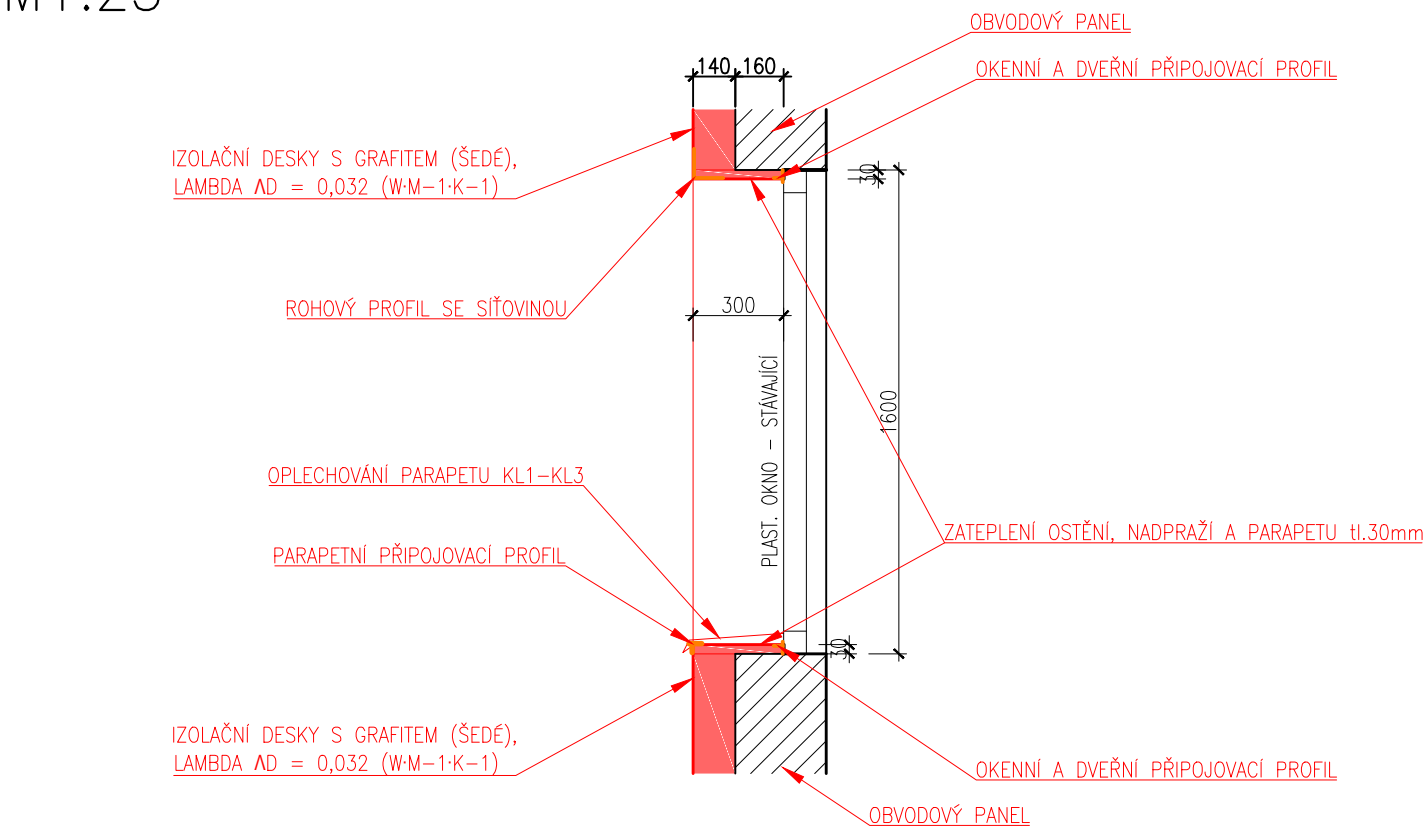
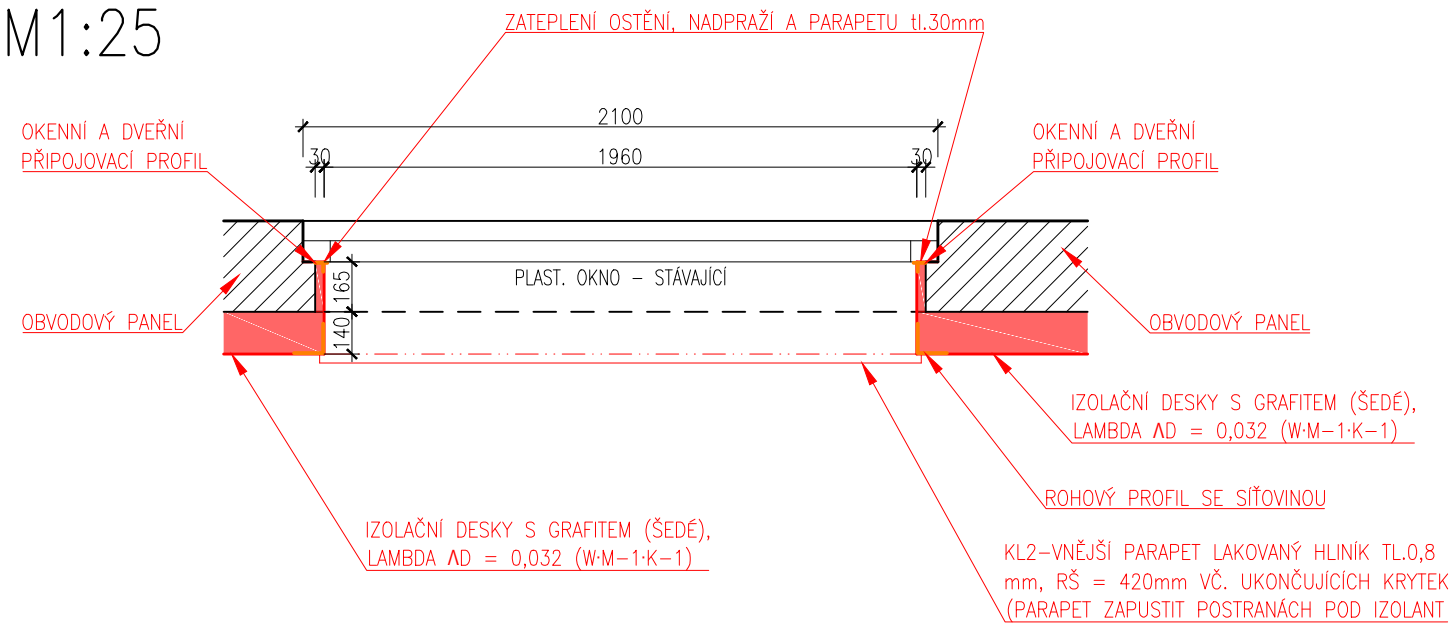


DETAIL ZATEPLENÍ OKEN V 1.–4.NP–ŘEZ
M1:25



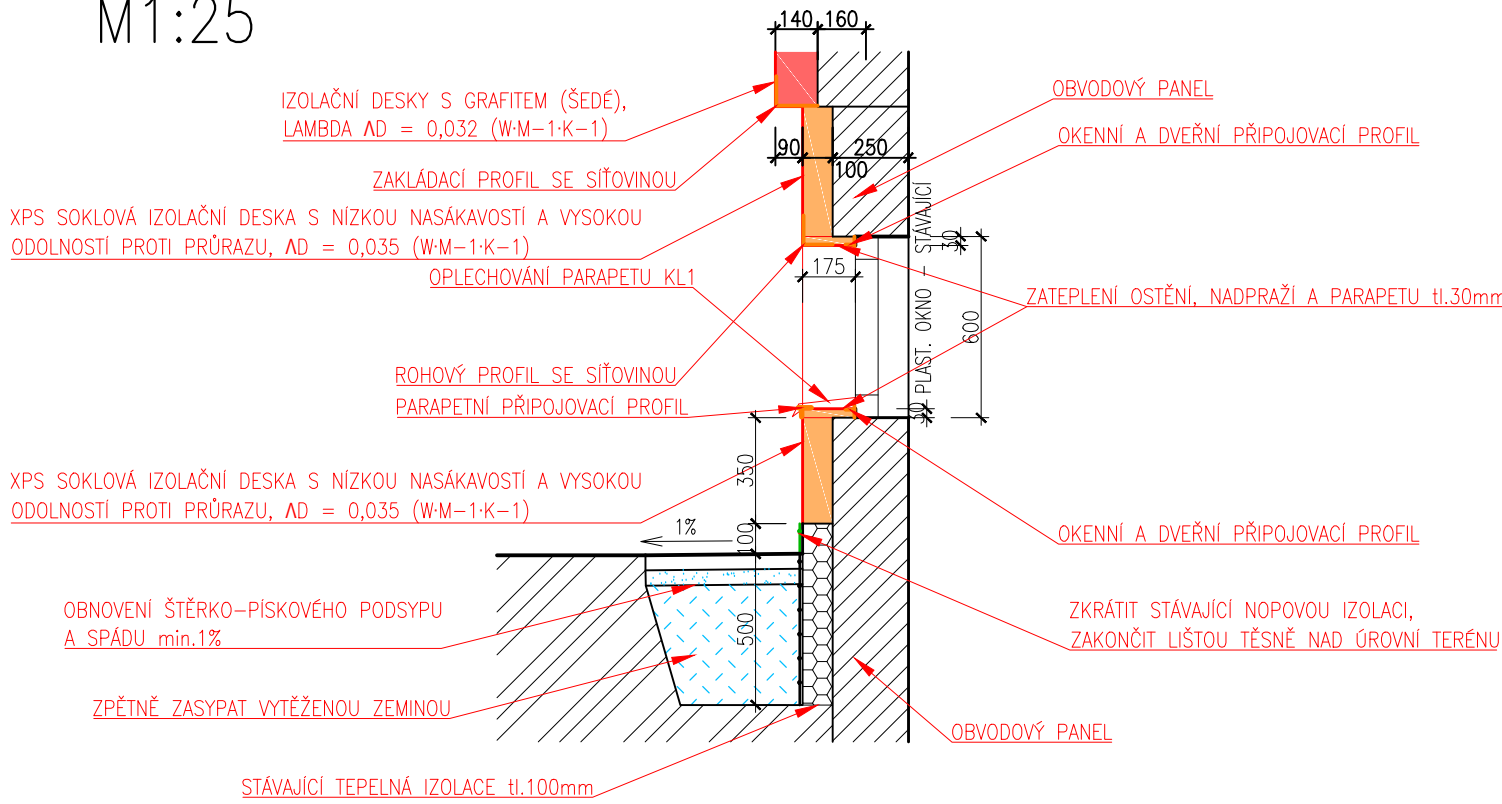
DETAIL ZATEPLENÍ OKEN V 1.–4.NP–PŮDORYS
M1:25



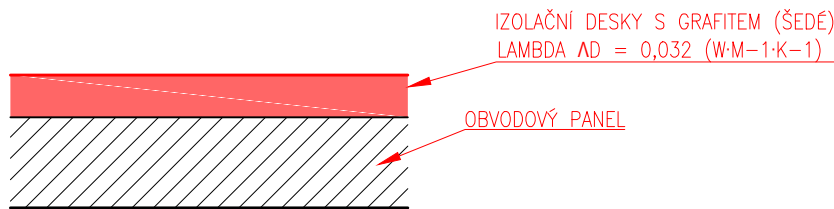
POZNÁMKY:

- VÝŠKOVÁ ÚROVEŇ: PODLAHA 1.NP: ±0,000
- DRUH KOTEVNÍCH PROSTŘEDKŮ A KOTEVNÍ PLÁN BUDE ZPRACOVÁN VÝROBCEM, PŘI PROVÁDĚNÍ BUDOU POUŽITY VEŠKERÉ MATERIÁLY PŘEDEPSANÉ VÝROBCEM A TECHNOLOGICKÉ POSTUPY, VČETNĚ PŘÍSLUŠENSTVÍ (ZAKLÁDACÍ PROFILY, LIŠTY ATD.)
- PODROBNĚJI VIZ ZPRACOVANÉ ZPRÁVY
- !!! PŘED ZAHÁJENÍM STAVEBNÍCH PRACÍ JE NUTNÉ VEŠKERÉ ROZMĚRY NA STAVBĚ OVĚŘIT !!!
- !!! VEŠKERÉ ZMĚNY A NEJASNOSTI V PROJEKTU KONZULTOVAT S PROJEKTANTEM STAVBY !!!
- !!! ROZMĚRY KONSTRUKCÍ JSOU ZAKRESLENY VE VÝROBNÍCH ROZMĚRECH !!!

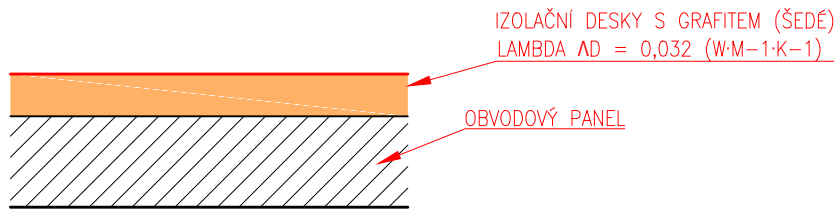
DETAIL ZATEPLENÍ OKEN V 1.PP–ŘEZ
M1:25



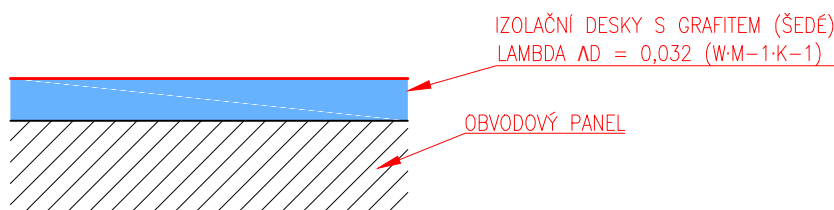
DETAIL ZATEPLENÍ OBVODOVÝCH STĚN 1.–4.NP
M1:25



DETAIL ZATEPLENÍ OBVODOVÝCH STĚN 1.PP
M1:25



DETAIL ZATEPLENÍ OBVODOVÝCH STĚN 1.PP–PBŘ
M1:25



LEGENDA STÁVAJÍCÍCH KONSTRUKCÍ:

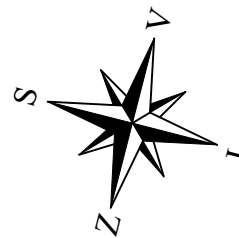
ZNAČENÍ	POPIS KONSTRUKCE
	- LEGENDA STÁVAJÍCÍCH KONSTRUKCÍ (VŠEOBECNÉ ZNAČENÍ)
	- ROSTLÝ TERÉN


LEGENDA NOVÝCH KONSTRUKCÍ:

ZNAČENÍ	POPIS KONSTRUKCE
	- NOVÉ KONSTRUKCE (VŠEOBECNÉ ZNAČENÍ)
	OBVODOVÝ PLÁŠŤ VČETNĚ OSTĚNÍ – HLAVNÍ - NA HLAVNÍ ČÁST OBVODOVÉHO PLÁŠTĚ BUDOU POUŽITY BUDOU IZOLAČNÍ DESKY S GRAFITEM (ŠEDÉ), LAMBDA AD = 0,032 (W-M-1-K-1), TL. 140mm, NA OSTĚNÍ KOLEM OTVORŮ, OSTĚNÍ LODŽIOVÝCH STĚN, LODŽIOVÝCH DESEK A STROPŮ PAK V TL. 30mm - MECHANICKY KOTVENO K PODKLADU DLE TECHNICKÝCH A TECHNOLOGICKÝCH POSTUPŮ DANÉHO VÝROBCE, KOTVY ZAPUSTIT DO IZOLANTU A PŘEKRÝT ZÁTKOU NA KOTVY - VNĚJŠÍ SYSTÉMOVÁ OMÍTKA, TENKOVrstvá SILIKÁTOVÁ S PROBARVENÍM V BARVĚ DLE BAREVNÉHO ŘEŠENÍ (SOUČÁST TĚTO DOKUMENTACE), ZRNO 1,5 mm, POPŘÍPADĚ ZVOLIT JINÝ SYSTÉM DLE ZVYKLOSTÍ DODAVATELE, BRÁT ZŘETEL NA INDEX HBW
	OBVODOVÝ PLÁŠŤ VČETNĚ OSTĚNÍ S POŽADAVKEM NA POŽÁRNÍ ODOLNOST - V MÍSTECH VÝCHODŮ Z BUDOVY JE KONTAKTNÍ ZATEPLENÍ MINERÁLNÍMI FASÁDNÍMI DESKAMI AD = 0,038 (W-M-1-K-1), TJ. MATERIÁLEM S TŘÍDOU REAKCE NA OHĚŇ „A“ (BOČNÍ STĚNY A PODHLEDY LODŽÍ) V TL.140 a 100mm (STĚNÝ) A 30mm (OSTĚNÍ A PODHLEDY LODŽÍ) - MECHANICKY KOTVENO K PODKLADU DLE TECHNICKÝCH A TECHNOLOGICKÝCH POSTUPŮ DANÉHO VÝROBCE, KOTVY ZAPUSTIT DO IZOLANTU A PŘEKRÝT ZÁTKOU NA KOTVY - VNĚJŠÍ SYSTÉMOVÁ OMÍTKA, TENKOVrstvá SILIKÁTOVÁ S PROBARVENÍM V BARVĚ DLE BAREVNÉHO ŘEŠENÍ, ZRNO 1,5 mm, POPŘÍPADĚ ZVOLIT JINÝ SYSTÉM DLE ZVYKLOSTÍ DODAVATELE, BRÁT ZŘETEL NA INDEX HBW
	OBVODOVÝ PLÁŠŤ VČETNĚ OSTĚNÍ – SOKL - POUŽIT BUDE XPS SOKLOVÁ IZOLAČNÍ DESKA S NÍZKOU NASÁKAVOSTÍ A VYSOKOU ODOLNOSTÍ PROTI PRŮRAZU, AD = 0,035 (W-M-1-K-1), TL. 100mm - HLOUBKA ZALOŽENÍ 500mm POD ÚROVEŇ PŘILEHLÉHO TERÉNU DO ÚROVNĚ -0,180 (ODSKOK PANELOVÉHO OBVODOVÉHO SYSTÉMU) - NOPOVÁ IZOLACE UKONČENA LIŠTOU TĚSNĚ NAD TERÉNEM - OMÍTKA KAMÍNKOVÁ Z DRCENÉHO MRAMORU – STŘEDNĚZRNNÁ, BARVA DLE BAREVNÉHO NÁVRHU

POZNÁMKY K LEGENDĚ NOVÝCH KONSTRUKCÍ:

- ZATEPLENÍM DOJDE K PŘEKRYTÍ STÁVAJÍCÍCH PROVĚTRÁVACÍCH OTVORŮ DVOUPLÁŠŤOVÉ JIŽ ZATEPLENÉ STŘECHY, ČÍMŽ SE ZVÝŠÍ JEJÍ ÚČINNOST
- PŘI ZATEPLOVÁNÍ CELÉHO OBVODOVÉHO PLÁŠTĚ JE NUTNÉ POČÍTAT S VÝŠÍ SPOTŘEBOU LEPIDLA DŮVODU KAMÍNKOVÉHO PORVCHU PANEL. KONSTRUKCÍ
- V RÁMCI ZATEPLENÍ DOJDE K NOVÉMU OPLECHOVÁNÍ OKENNÍCH OTVORŮ, LODŽIOVÝCH DESEK A ATIKY



INVESTOR: STAVEBNÍ BYTOVÉ DRUŽSTVO NÁCHOD, PARKÁNY 311, 547 01 NÁCHOD			ZPRACOVATEL: IR INSPECTIONS, s.r.o Masarykovo náměstí 93 549 54 Police nad Metují	
NÁZEV AKCE: STAVEBNÍ ÚPRAVY BYTOVÉHO DOMU, ULICE NAD STADIONEM Č.P.1321, 1322, 1323, NOVÉ MĚSTO NAD METUJÍ				
MÍSTO STAVBY: ST.P.Č. 1994, KAT.ÚZ. NOVÉ MĚSTO NAD METUJÍ [706442], OBEC NOVÉ MĚSTO NAD METUJÍ			AKTUALIZACE: A	DATUM: 01-2018
ZODPOVĚDNÝ PROJEKTANT: ING. DAVID KNILL	HLAVNÍ PROJEKTANT: ING. DAVID KNILL	VYPRACOVAL: Z. VIDEŇ, DiS., ING. D. KNILL	FORMÁT: 3 x A4	MĚŘÍTKO: 1 : 25
STUPEŇ DOKUMENTACE: DOKUMENTACE PRO PROVÁDĚNÍ STAVBY			PŘÍLOHA DOKUMENTACE: D-DOKUMENTACE OBJEKTŮ	
NÁZEV OBJEKTU: SO 01 – STAVEBNÍ ÚPRAVY				
PROFESE: D.1.1-ARCHITEKTONICKO-STAVEBNÍ ČÁST				
NÁZEV VÝKRESU: DETAILY			Č. VÝKRESU: D.1.1.9	PARE: